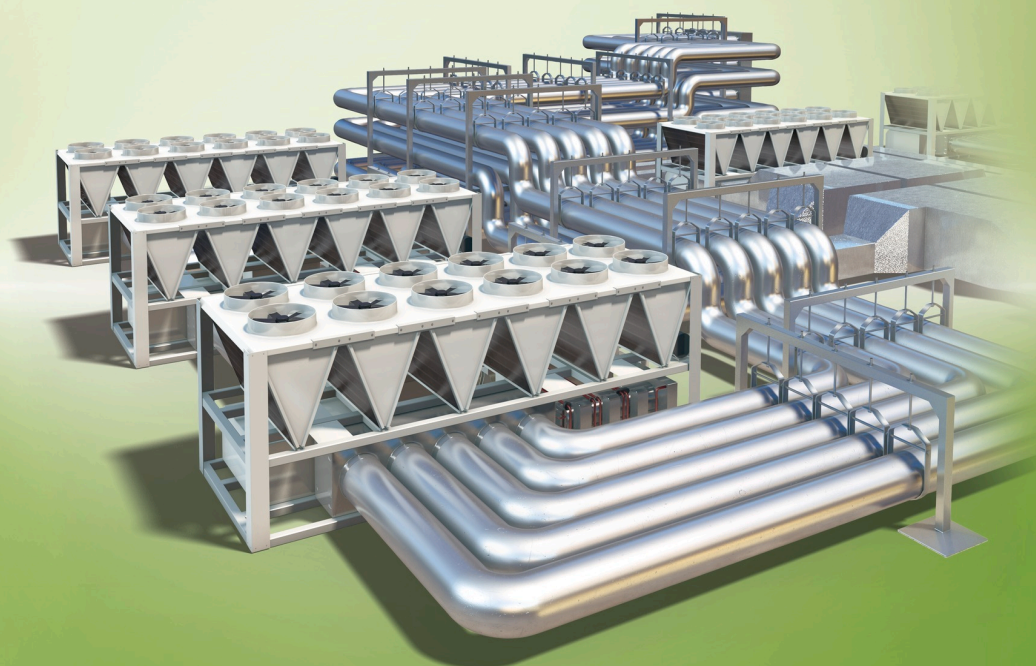


**Arma-Chek<sup>®</sup>**  
Silver

HET FLEXIBELE  
OMMANTELINGSSYSTEEM,  
ONTWIKKELD VOOR SNELLE  
INSTALLATIE, DUURZAAMHEID EN  
EENVOUDIG REINIGEN



- 2-in-1 voorbekleed systeem, bespaart installatietijd in vergelijking met traditionele ommanteling
- Systeem met bijpassende tape, bochten en T-stukken
- Eenvoudig te reinigen
  
- Lichtgewicht en flexibel
- Sterk en resistent oppervlak
- Goede chemische weerstand
- Professionele training gegeven door Armacell

## ISOLATIE EN BEKLEDING IN ÉÉN PRODUCT

Arma-Chek Silver is gebaseerd op de high-performance AF/Armaflex isolatie in combinatie met een uv-bestendige metalen afwerking voor fraaie binnen- en buiteninstallaties.

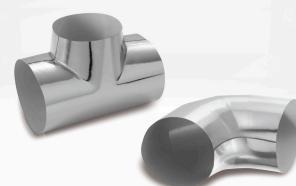
Het product bespaart installatietijd dankzij een vooraf afgedekt systeem met traditionele bekleding. Bovendien zijn de zelfklevende slangen voorzien van een speciale insnede om een betere hechting te garanderen.

Bekijk ook de video op <http://youtu.be/x0nHyDRcEzo> om te zien wat het verschil is!



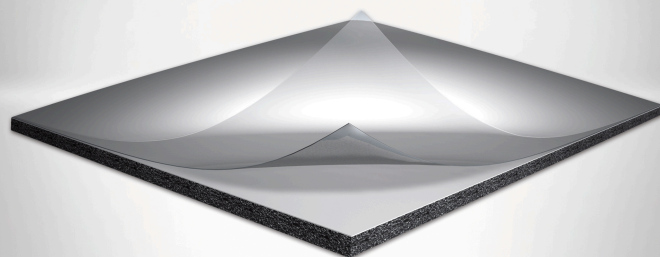
## VOORGEVORMDE ONDERDELEN

Speciaal ontwikkelde Arma-Chek Silver bochten en T-stukken bieden een extra tijdsbesparing bij het installeren. De gevormde onderdelen passen perfect bij de Arma-Chek Silver slangen en werken het systeem volledig af.



## UV-BESTENDIGHEID

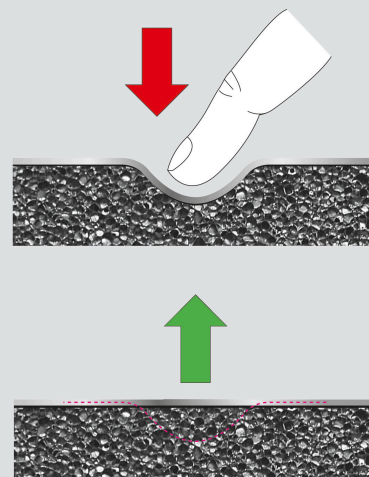
De UV-bestendigheid van Arma-Chek Silver wordt voortdurend getest met de Weather-O-Meter volgens ISO 4892. De stalen worden blootgesteld aan gesimuleerde weersinvloeden gedurende minstens 15.000 uur, vergelijkbaar met ongeveer 15 jaar buitengebruik in Centraal-Europa.



## OPPERVLAKTEDRUKBESTENDIGHEID

Anders dan de traditionele metalen bekleding, keert Arma-Chek Silver vanzelf terug in zijn oorspronkelijk vorm nadat er druk is uitgeoefend op het oppervlak.

Deze eigenschap voorkomt blijvende deuken en verzekert een duurzame installatie.



## Technische gegevens - Arma-Chek Silver

Korte beschrijving	Arma-Chek Silver is een ommantelingssysteem met een dubbellaags aluminium bekleding, gecoat met een speciale UV-bescherming en een PVC rug. Door de Armaflex ondergrond is de Arma-Chek Silver ommanteling zeer goed bestand tegen doorboren en scheuren en bovendien vlamvertragend. Arma-Chek Silver kan worden toegepast voor isolatie en bescherming van verwarmings-, ventilatie-, airconditioning- en koelsystemen, zowel binnen als buiten.
Materiaal soort	Isolatie: zeer flexibel elastomeerschuim met gesloten celstructuur op basis van synthetisch rubber. Ommanteling: dubbellaags aluminium bekleding, gecoat met een speciale UV-bescherming en een PVC rug.
Kleur	Zilver (ommanteling)
Productreeks	Arma-Chek Silver is verkrijgbaar in een grote verscheidenheid voorgeïsoleerde slangen & platen en als losse folie.
Toepassingen	Isolatie en bescherming van leidingen, luchtkanalen, afsluiters en vaten van koel- en airconditioninginstallaties, ultraschone ruimten, voedingsmiddelenindustrie, enz.
Speciale kenmerken	EC Conformiteitscertificaat nr. 0543 van Güteschutzgemeinschaft Hartschaum, e.V., Celle
Montage	Raadpleeg voor de installatie de Armaflex en Arma-Chek montagehandboeken. Wij bieden speciale verwerkingscursussen aan voor de installatie van Arma-Chek. Neem voor meer informatie contact op met onze buitendienstmedewerkers.
Opmerkingen	Als u de isolatiedikte berekent, doe dit dan met een externe oppervlaktecoëfficiënt van 8 W/(m <sup>2</sup> ·K). Let bij buitengebruik op het volgende: Testen betreffende UV-bestendigheid van deze materialen toonden uitstekende resultaten. Bij gebruik buitenshuis toonden deze materialen hele goede duurzaamheid, zelfs bij blootstelling aan UV. Maar door de onvoorspelbare aard van de omstandigheden buiten bij alle denkbare installaties, kunnen er af en toe weersinvloeden op de consistentie van het materiaal zijn, die niet van tevoren getest kunnen worden. Daarom zijn installaties in extreme omstandigheden (regio's met extreme weersomstandigheden als hoge bergen, enz.) niet aan te raden. Neem bij twijfel contact op met onze buitendienstmedewerkers.

Eigenschappen	Waarde/beoordeling	Test-rapporten <sup>3</sup>	Kwaliteitsbe-waking <sup>4</sup>	Bijzonderheden
<b>Temperatuurbereik</b>				
Temperatuurbereik <sup>1</sup>	max. bedrijfstemperatuur	+100 °C voor ondergrond (+85 °C bij gebruik op platte oppervlakken)	(+75 °C voor de zilveren ommanteling)	o/● Getest vgs. EN 14706, EN 14707 en EN 14304
	min. bedrijfstemperatuur <sup>2</sup>	-50 °C	(-50 °C)	
<b>Warmtegeleidingscoëfficiënt</b>				
Warmtegeleidingscoëfficiënt	Afhankelijk van de gebruikte Armaflex ondergrond.		EU 5316	o/● Verklaard conform EN ISO 13787 Getest conform EN 12667 EN ISO 8497 (AF/Armaflex ondergrond)
<b>Waterdampdiffusieweerstand</b>				
Waterdampdiffusieweerstand	Afhankelijk van de gebruikte Armaflex ondergrond.		EU 5695	o/● Getest overeenkomstig EN 12086, EN 13469 (AF/Armaflex substraat)
<b>reactie op brand</b>				
Bouwmaterialen-klasse	Arma-Chek Silver (AF) slangen	C <sub>L</sub> -s3, d0	EU 5695	o/● Ingedeeld conform EN 13501-1 Getest conform EN 13823 EN ISO 11925-2
	Arma-Chek Silver (AF) platen 13 - 25 mm	C-s3, d0		
	Arma-Chek Silver (AF) platen 32 - 50 mm	D-s3, d0		
<b>Andere technische eigenschappen</b>				
Afmetingen en toleranties	Conform EN 14304, tabel 1 (Armaflex-substraat)		EU 5695	o/● Getest conform EN 822, EN 823, EN 13467
Gewicht	ca. 340 g/m <sup>2</sup> (afdekking)			Getest volgens EN 22286
Materiaaldikte	Ongeveer 230 µm			
Weerstand tegen mechanische belasting	Goede bestendigheid tegen doorboren en scheuren.			
UV-bestendigheid <sup>3</sup>	Uitstekend			Getest volgens ASTM G 26A / ISO 4892-2
Scheurvastheid	MD 70 N CD 28 N			Getest volgens EN ISO 527-3
Treksterkte	MD 200 N / 15 mm CD 175 N / 15 mm			EN ISO 527-3

## Technische gegevens - Arma-Chek Silver

Gezondheids-aspecten	Stof- en vezelvrij.			
Opslag & Houdbaarheid	Afwerktape, platen, slangen, zelfklevend: 1 jaar			Kan opgeslagen worden in droge, schone ruimtes bij normale relatieve vochtigheid (50 -70%) en omgevings-temperatuur (0 °C – 35 °C).

1. Bij temperatuurschommelingen kan het oppervlak iets gaan plooiën, omdat elastomeerproducten onder deze omstandigheden gaan uitzetten en samentrekken. Deze oppervlakkige veranderingen hebben echter geen invloed op de eigenschappen van het materiaal. De plooiën verdwijnen normaal gesproken zodra de installatie wordt verwarmd naar de oorspronkelijke bedrijfstemperatuur.
  2. Neem voor temperaturen onder -50 °C a.u.b. contact op met onze buitendienstmedewerkers om de betreffende technische informatie op te vragen.
  3. In gebruik buiten kan de kleur verbleken. Dit heeft geen invloed op de functionaliteit van de ommanteling of het isolatiemateriaal.
- \*1 Andere documenten, zoals testcertificaten, goedkeuringen en dergelijke kunnen onder het aangegeven registratienummer worden aangevraagd.
- \*2 ●: Officieel toezicht door onafhankelijke instituten en/of keuringsinstanties.  
○: Fabriekseigen kwaliteitsbewaking

Alle gegevens en technische informatie zijn gebaseerd op resultaten die zijn verkregen onder typerende toepassingsomstandigheden. Ontvangers van deze informatie dienen, in hun eigen belang en voor hun eigen verantwoordelijkheid, tijdig bij ons na te gaan of de gegevens en informatie al dan niet op het beoogde toepassingsgebied van toepassing zijn. Installatie-instructies vindt u in onze Arma-Chek installatiehandleiding. Neem a.u.b. contact op met ons buitendienstmedewerkers voordat u roestvrij staal isoleert. Om een juiste installatie te garanderen, dient u Armaflex-lijm 520 te gebruiken.



## Arma-Chek Silver (AF) slangen ommanteld



Lengte 1,0 m

Max. buiten-Ø buis [mm]	Binnen-Ø min/ max [mm]	AF-2 isolatiedikte 11,5 mm - 16,0 mm			AF-4 isolatiedikte 17,0 mm - 25,0 mm		
		Isolatiedikte [mm]	Code	m/doos	Isolatiedikte [mm]	Code	m/doos
15	16,0 - 17,5	11,5	AFSI-2-015 ○	62	17,0	AFSI-4-015	40
18	19,0 - 20,5	11,5	AFSI-2-018	60	17,5	AFSI-4-018	30
22	23,0 - 24,5	12,0	AFSI-2-022	48	18,0	AFSI-4-022	28
28	29,0 - 30,5	12,5	AFSI-2-028	40	19,0	AFSI-4-028	24
35	36,0 - 38,0	13,0	AFSI-2-035	30	19,5	AFSI-4-035	18
42	43,5 - 45,5	13,5	AFSI-2-042	20	20,5	AFSI-4-042	16
48	49,5 - 51,5	13,5	AFSI-2-048	20	21,0	AFSI-4-048	12
54	55,0 - 57,0	13,5	AFSI-2-054	16	21,0	AFSI-4-054	12
60	61,5 - 63,5	14,0	AFSI-2-060	16	21,5	AFSI-4-060	10
64	65,0 - 67,5	14,0	AFSI-2-064	14	21,5	AFSI-4-064	9
76	77,0 - 79,5	14,0	AFSI-2-076	14	22,0	AFSI-4-076	8
89	90,5 - 93,5	14,5	AFSI-2-089	10	22,5	AFSI-4-089	6
114	116,0 - 120,0	15,0	AFSI-2-114 ○●	8	23,5	AFSI-4-114 ○●	5
140	142,0 - 146,0	15,5	AFSI-2-140 ○●	4	24,5	AFSI-4-140 ○●	3
168	170,0 - 176,0	16,0	AFSI-2-168 ○●	3	25,0	AFSI-4-168 ○●	2

Max. buiten-Ø buis [mm]	Binnen-Ø min/ max [mm]	AF-5 isolatiedikte 25,0 mm - 33,0 mm					
		Isolatiedikte [mm]	Code	m/doos			
18	19,0 - 20,5	25,0	AFSI-5-018	21	-	-	-
22	23,0 - 24,5	25,0	AFSI-5-022	18	-	-	-
28	29,0 - 30,5	25,0	AFSI-5-028	18	-	-	-
35	36,0 - 38,0	27,0	AFSI-5-035	12	-	-	-
42	43,5 - 45,5	27,0	AFSI-5-042	11	-	-	-
48	49,5 - 51,5	27,5	AFSI-5-048	8	-	-	-
54	55,0 - 57,0	28,5	AFSI-5-054	8	-	-	-
60	61,5 - 63,5	29,0	AFSI-5-060	6	-	-	-
64	65,0 - 67,5	29,0	AFSI-5-064	6	-	-	-
76	77,0 - 79,5	30,0	AFSI-5-076	5	-	-	-
89	90,5 - 93,5	30,5	AFSI-5-089	4	-	-	-
114	116,0 - 120,0	31,5	AFSI-5-114 ○●	3	-	-	-
140	142,0 - 146,0	32,0	AFSI-5-140 ○●	3	-	-	-
168	170,0 - 176,0	33,0	AFSI-5-168 ○●	2	-	-	-

<b>Lengte tolerantie voor platen</b>	±1,5 %
<b>Dikte tolerantie voor platen</b>	≤6 mm: ±1,0 mm 7 - 19 mm: ±1,5 mm >19 mm: ±2,0 mm
<b>Lengte tolerantie voor slangen</b>	±1,5 %
<b>lengte tolerantie</b>	±1,5 %
○ Bij dit item is de naad niet zelfklevend en dit wordt bereikt met een radiaal gesneden oppervlak.	
● Item niet op voorraad. Levertijd op aanvraag.	

## Arma-Chek Silver (AF) platen op rol, voorbekleed



Breedte 1,0 m

Code	Isolatiedikte [mm]	Lengte (m)	m <sup>2</sup> /doos
AFSI-13MM/E	13,0	8	8
AFSI-19MM/E	19,0	6	6
AFSI-25MM/E	25,0	4	4
AFSI-32MM/E	32,0	3	3

<b>Dikte tolerantie voor platen</b>	≤6 mm: ±1,0 mm 7 - 19 mm: ±1,5 mm >19 mm: ±2,0 mm
<b>Lengte tolerantie voor slangen</b>	±1,5 %
<b>lengte tolerantie</b>	+/- 1,5%

## Arma-Chek Silver (AF) platen op rol zelfklevend, voorbekleed



Breedte 1,0 m

Code	Isolatie dikte [mm]	Lengte (m)	m <sup>2</sup> /doos
<b>AFSI-13MM/EA •</b>	13,0	8	8
<b>AFSI-19MM/EA •</b>	19,0	6	6
<b>AFSI-25MM/EA •</b>	25,0	4	4
<b>AFSI-32MM/EA •</b>	32,0	3	3

Lengte tolerantie voor platen

±1,5 %

Dikte tolerantie voor platen

≤6 mm: ±1,0 mm  
7 - 19 mm: ±1,5 mm  
>19 mm: ±2,0 mm

dikte tolerantie

±1,5 %

lengte tolerantie

+/- 1,5%

• Item niet op voorraad. Levertijd op aanvraag.

## Arma-Chek Silver alu-folie op rol



Code	Breedte [mm]	Lengte (m)	Rollen/doos	m <sup>2</sup> /doos
<b>ACH-SI25</b>	1.040,0	25	2	52
<b>ACH-SI25/100</b>	100,0	25	4	10

## Arma-Chek Silver Geprefabriceerde hoeken



Kleur zilver, Segmenttocht (ommanteling zonder isolatie)

Max. buiten-Ø buis [mm]	AF-2 isolatie dikte 11,5 mm - 16,0 mm		AF-4 isolatie dikte 15,5 mm - 25,0 mm	
	Code	Stuks/doos	Code	Stuks/doos
	15	<b>ACHB-040</b>	1	<b>ACHB-050</b>
18	<b>ACHB-040</b>	1	<b>ACHB-060</b>	1
22	<b>ACHB-050</b>	1	<b>ACHB-060</b>	1
28	<b>ACHB-050</b>	1	<b>ACHB-070</b>	1
35	<b>ACHB-060</b>	1	<b>ACHB-080</b>	1
42	<b>ACHB-070</b>	1	<b>ACHB-080</b>	1
48	<b>ACHB-080</b>	1	<b>ACHB-090</b>	1
54	<b>ACHB-080</b>	1	<b>ACHB-100</b>	1
60	<b>ACHB-090</b>	1	<b>ACHB-110</b>	1
64	<b>ACHB-100</b>	1	<b>ACHB-110</b>	1
76	<b>ACHB-110</b>	1	<b>ACHB-120</b>	1
89	<b>ACHB-130 •</b>	1	<b>ACHB-140</b>	1
114	<b>ACHB-150 •</b>	1	<b>ACHB-160 •</b>	1
140	<b>ACHB-180 •</b>	1	<b>ACHB-200 •</b>	1
168	<b>ACHB-210 •</b>	1	<b>ACHB-220 •</b>	1

Max. buiten-Ø buis [mm]	AF-5 isolatie dikte 25,0 mm - 32,0 mm			
	Code	Stuks/doos		
18	<b>ACHB-070</b>	1	-	-
22	<b>ACHB-080</b>	1	-	-
28	<b>ACHB-080</b>	1	-	-
35	<b>ACHB-090</b>	1	-	-
42	<b>ACHB-100</b>	1	-	-
48	<b>ACHB-100</b>	1	-	-
54	<b>ACHB-110</b>	1	-	-
60	<b>ACHB-120</b>	1	-	-
64	<b>ACHB-120</b>	1	-	-
76	<b>ACHB-130 •</b>	1	-	-
89	<b>ACHB-160 •</b>	1	-	-
114	<b>ACHB-180 •</b>	1	-	-
140	<b>ACHB-210 •</b>	1	-	-
168	<b>ACHB-230</b>	1	-	-

• Item niet op voorraad. Levertijd op aanvraag.

## Arma-Chek Silver Geprefabriceerde T-stukken



T-stuk fitting (ommanteling zonder isolatie)

Max. buiten-Ø buis [mm]	AF-2 isolatiedikte 11,5 mm - 16,0 mm		AF-4 isolatiedikte 17,0 mm - 25,0 mm	
	Code	Stuks/doos	Code	Stuks/doos
18	-	-	ACHT-052	1
22	ACHT-052	1	ACHT-057	1
28	ACHT-052	1	ACHT-067	1
35	ACHT-057	1	ACHT-073	1
42	ACHT-067	1	-	-
48	ACHT-073	1	ACHT-100	1
54	-	-	ACHT-093	1
60	ACHT-088	1	ACHT-102	1
64	ACHT-100	1	ACHT-108	1
76	ACHT-102	1	ACHT-120	1
89	ACHT-116	1	ACHT-136	1
114	ACHT-149	1	ACHT-156	1
140	ACHT-176	1	ACHT-189	1
168	ACHT-214	1	ACHT-214	1

Max. buiten-Ø buis [mm]	AF-5 isolatiedikte 25,0 mm - 33,0 mm			
	Code	Stuks/doos		
18	ACHT-067	1	-	-
22	ACHT-073	1	-	-
35	ACHT-093	1	-	-
42	ACHT-093	1	-	-
48	ACHT-100	1	-	-
54	ACHT-102	1	-	-
60	ACHT-116	1	-	-
64	ACHT-120	1	-	-
76	ACHT-128	1	-	-
89	ACHT-140	1	-	-
114	ACHT-169	1	-	-
140	ACHT-194	1	-	-
168	ACHT-245	1	-	-

## Arma-Chek Silver tape zelfklevend



Kleur omanteling zilver

Code	Breedte [mm]	Lengte [m]	Dikte [mm]	Rollen/doos
ACH-PSATAPES-30	30,0	25	0.08	10
ACH-PSATAPES-50	50,0	50	0.08	6

